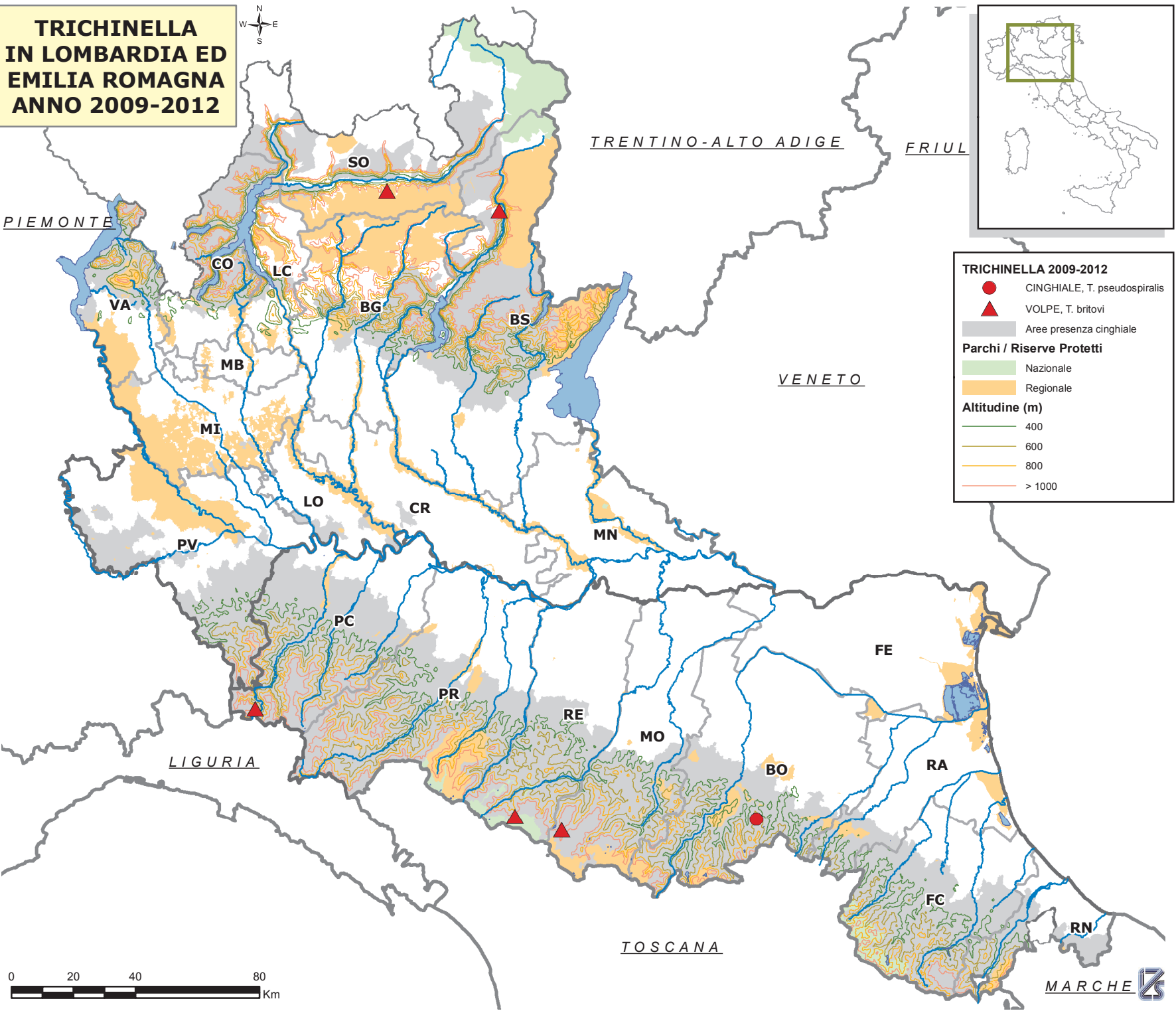


**TRICHINELLA  
IN LOMBARDIA ED  
EMILIA ROMAGNA  
ANNO 2009-2012**



**TRICHINELLA 2009-2012**

- CINGHIALE, *T. pseudospiralis*
- ▲ VOLPE, *T. britovi*
- Aree presenza cinghiale

**Parchi / Riserve Protetti**

- Nazionale
- Regionale

**Altitudine (m)**

- 400
- 600
- 800
- > 1000

